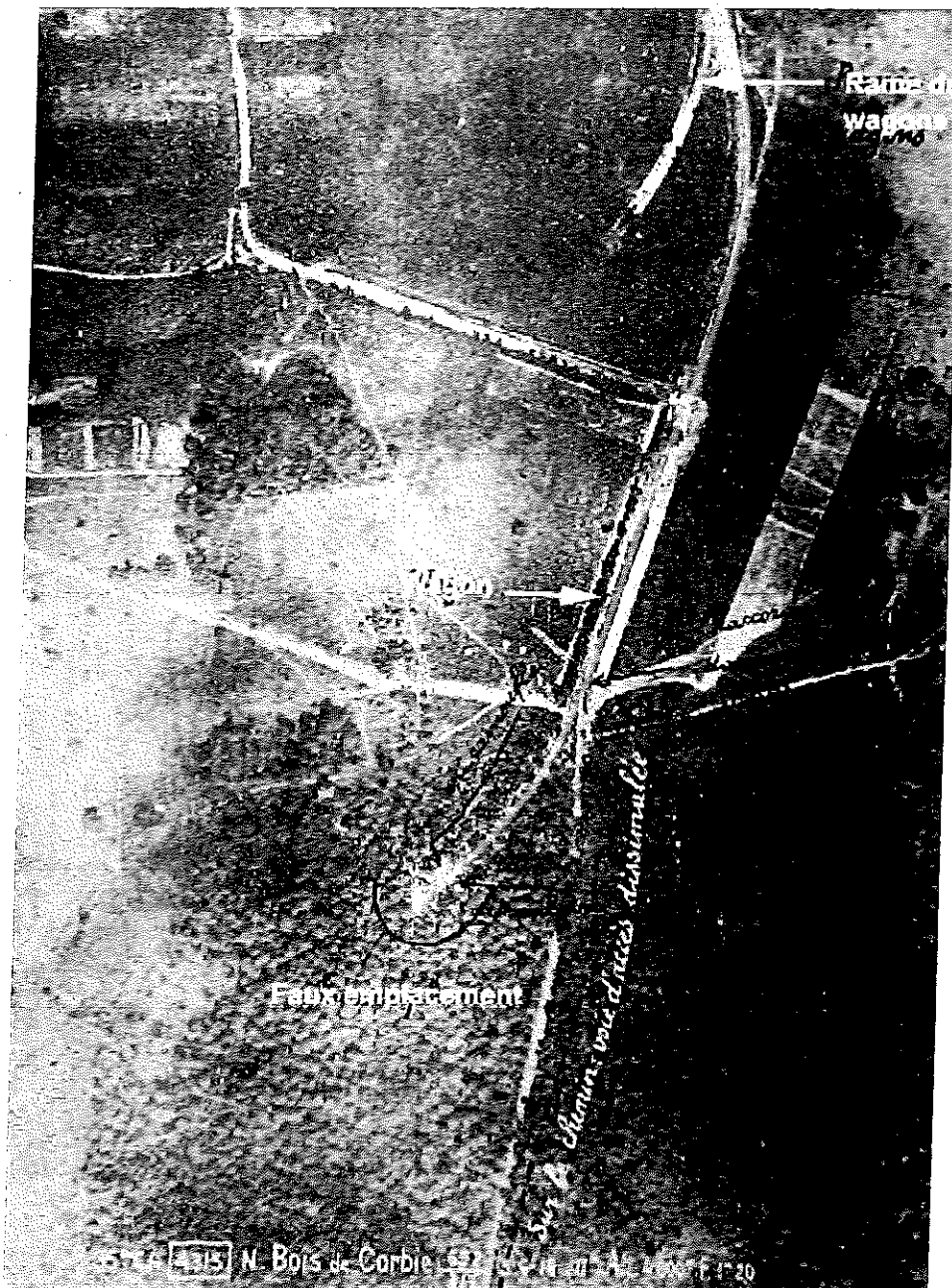


Carte de l'emplacement de Beaumont-en-Beine, relevé de septembre 1918.



[http://albindenis.free.fr/Site_esc \[...\] anonen.htm](http://albindenis.free.fr/Site_esc [...] anonen.htm)



Fumée du canon

Canon

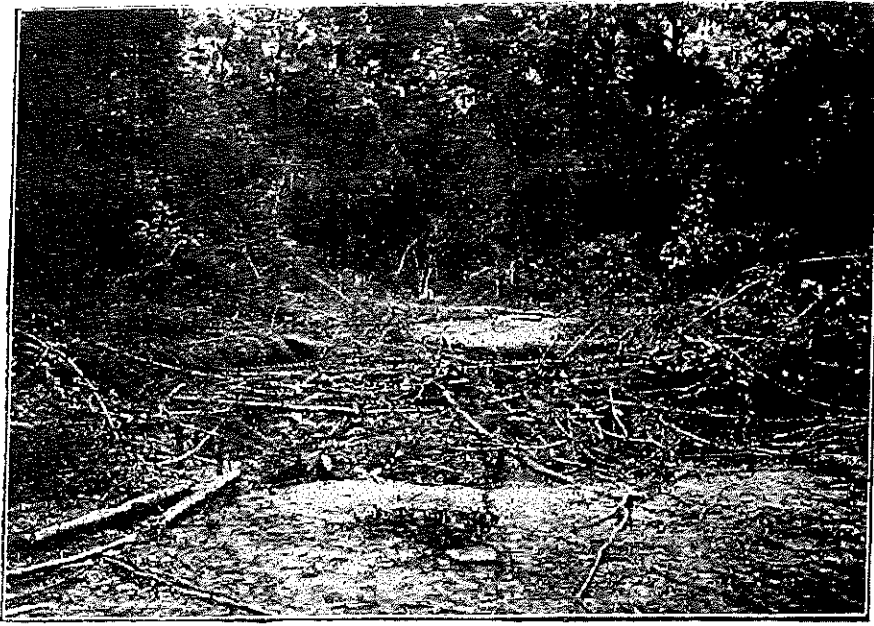


Fig. 43. — Emplacement postiche à l'extrémité de l'épi B.

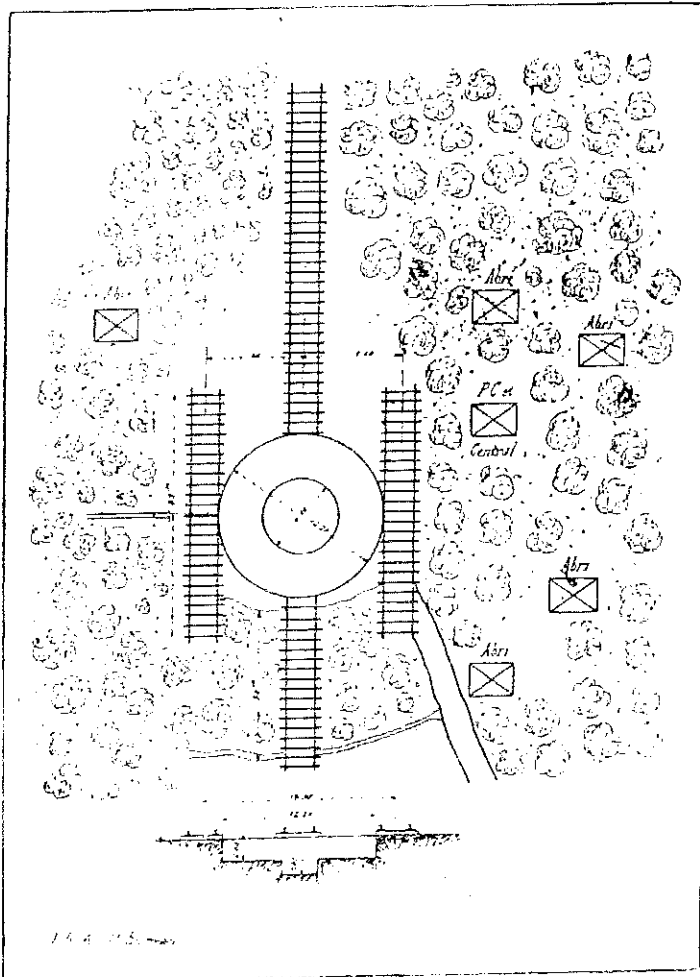


Fig. 44. — Plan schématique de l'emplacement du canon.